



ZARZĄD DRÓG WOJEWÓDZKICH w GDAŃSKU
80-778 Gdańsk, ul. Mostowa 11A
REJON DRÓG WOJEWÓDZKICH w SZTUMIE
82-400 Sztum, ul. Żeromskiego 14
tel/fax 55 277 24 83; e-mail: sztum@zdwgdansk.pl



RDSz.4440.8.2025.MK

Sztum, dnia 17 marca 2025 r.

DROMIG Inżynieria Drogowa
Paweł Krupa
ul. Prez. Lecha Kaczyńskiego 30K/4
80-364 Gdańsk

Opinia

Zgodnie z § 7 ust.2 pkt 4 rozporządzenia Ministra Infrastruktury z dnia 23 września 2003 r. w sprawie szczegółowych warunków zarządzania ruchem na drogach oraz wykonywania nadzoru nad tym zarządzaniem (Dz.U. z 2017 r. poz. 784), Rejon Dróg Wojewódzkich w Sztumie po zapoznaniu się z wnioskiem i załączoną dokumentacją, **opiniuję bez uwag** projekt czasowej organizacji ruchu na czas wykonania robót związanych z „**Budowa zjazdu z drogi wojewódzkiej nr 532 (dz. 268 – obręb 12) w ramach przebudowy drogi gminnej wewnętrznej na dz. 96/28 – obręb 12 Sadlinki**”.

- zgodnie z art. 10 ust. 4 ustawy z dnia 20 czerwca 1997. Prawo o ruchu drogowym oraz § 6 ust. 1 ww. rozporządzenia, projekt zabezpieczenia imprezy podlega **zatwierdzeniu** przez Marszałka Województwa Pomorskiego, Urząd Marszałkowski Województwa Pomorskiego, Departament Infrastruktury, ul. Okopowa 21/27, 80-810 Gdańsk.

- zgodnie z § 7 ust. 2 ww. rozporządzenia, w przypadku projektu obejmującego drogę wojewódzką do zatwierdzenia projektu organizacji ruchu powinna być dołączona **opinia** Komendy wojewódzkiej Policji w Gdańsku.

Z poważaniem
W. Kuczmarski
Specjalista
Rejonu Dróg Wojewódzkich w Sztumie
W. Warchhold
Katarzyna Warchhold

Otrzymują:

1. Adresat
2. Urząd Marszałkowski Województwa Pomorskiego w Gdańsku, Departament Infrastruktury, ul. Okopowa 21/27, 80-810 Gdańsk
3. a/a

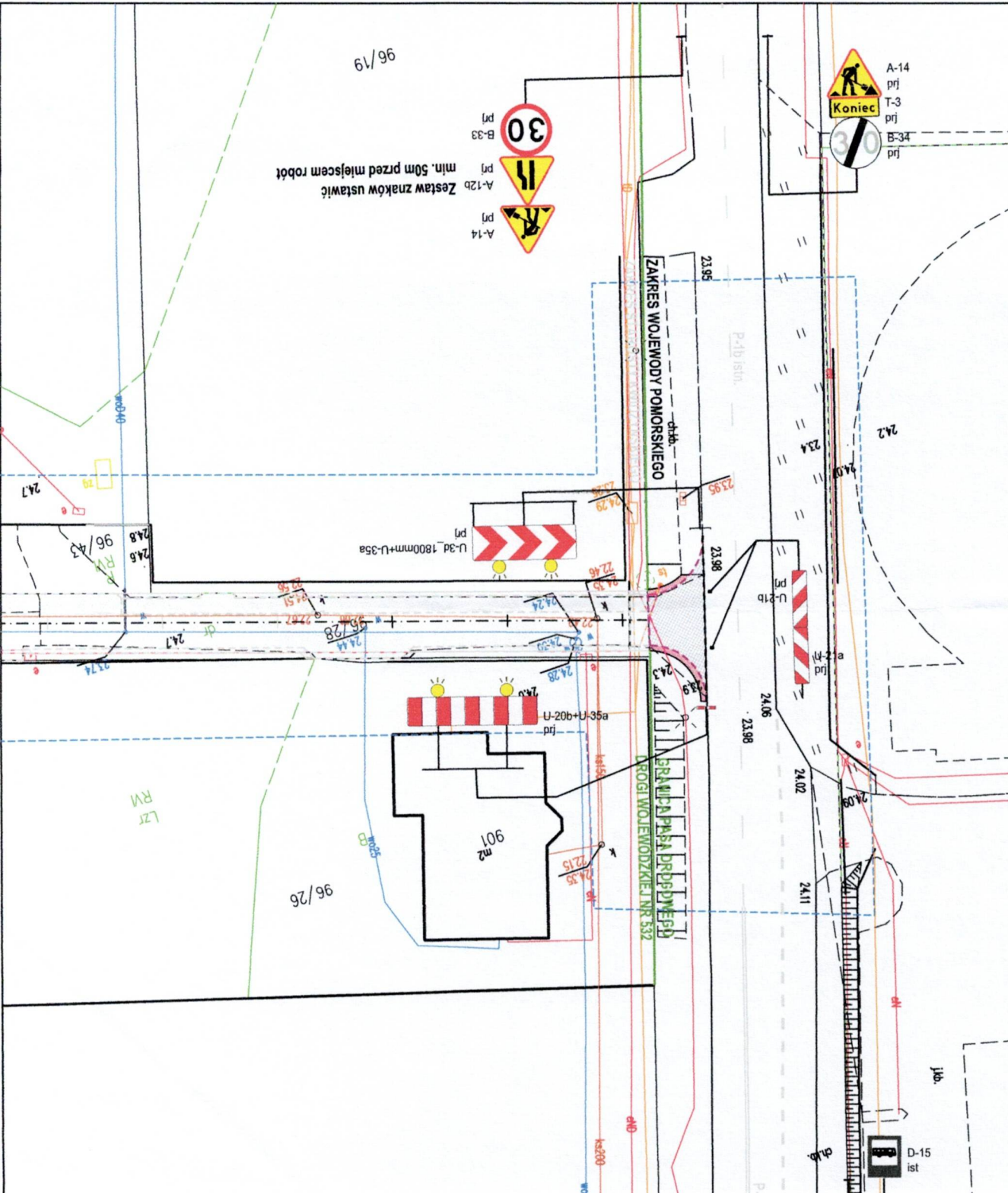
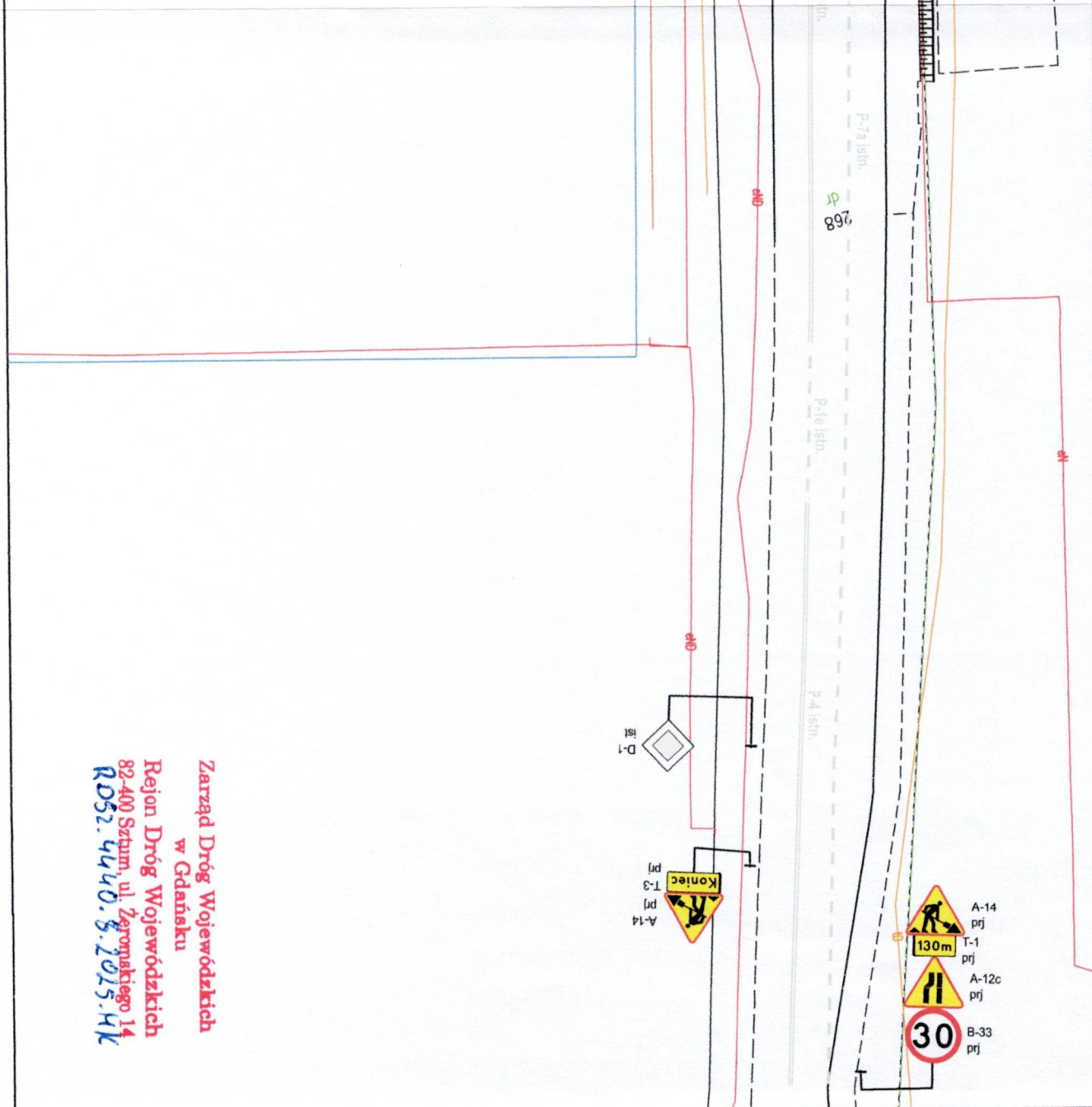
Sprawę prowadzi:
Marcin Kumuda
Tel. 55 277 24 83

PROJEKT		WYKONAWCZY		Branża Drogorowa		projektant:		Skala	
INWESTOR:		BRANŻA:		spec. inżynieria drogorowa		mgr inż. Paweł Krupa		1:500	
Gmina Sadlinki		Czasowa organizacja ruchu		upr. nr POM/0102/PBD/22		upr. nr POM/0102/PBD/22		02.2025	
NAZWA:		TYTUŁ:		Plan sytuacyjny		Rys. 2.1			

LEGENDA:

- PROJ. OZNAKOWANIE PIONOWE
- ISTN. OZNAKOWANIE PIONOWE
- ISTN. OZNAKOWANIE POZIOME
- PROJ. KRAWĘŻNIK BETONOWY OBNIŻONY
- PROJ. OPORNIK BETONOWY
- PROJ. RURA OSŁONOWA
- PROJ. NAWIERZCHNIA Z KOSTKI BETONOWEJ SZAREJ GR. 8 CM
- PROJ. POBOCZE Z MIESZANKI NIEZWIĄZANEJ 4/31,5

Zajęcie jezdni - 0,5 m
Pozostała część jezdni przeznaczona dla ruchu - ok. 5,5 m



Zarząd Dróg Wojewódzkich
w Gdańsku
Rejon Dróg Wojewódzkich
82-400 Szum, ul. Żeromskiego 14
RD52.4440.8.2025.4K